

# La scena del Crimine

CRIME SCENE DO NOT CROSS CRIME SCENE DO NOT CROSS CRIME SCENE DO NOT CROSS CRIME SCENE DO NOT CROSS

Daniele Bargnesi  
CDL Sc. Dei Fenomeni Sociali e  
dei Processi Organizzativi

Criminologia

# Indice

- LE INDAGINI
  - Il sopralluogo giudiziario
  - La storia
  - I rilievi
  - Il BPA (Blood Pattern Analysis)
  - Le impronte digitali
  - Il Medico Legale
- IL CASO
  - Omicidio di Cogne**
  - Fonti
  - Applicazione del principio delle "7 Golden W"

Daniele Bargnesi

La scena del crimine

2

## Il sopralluogo giudiziario / 1

Sulla scena del crimine, si interviene con il sopralluogo giudiziario coinvolgendo i reparti di investigazioni scientifiche delle forze dell'ordine che raccolgono le tracce e lo isolano.



"Congelamento della scena del crimine".

Daniele Bargnesi

La scena del crimine

3

## Il sopralluogo giudiziario / 2



1902, fondazione della  
Scuola di Polizia  
Scientifica - Salvatore  
Ottolenghi

Daniele Bargnesi

La scena del crimine

4

## Il sopralluogo giudiziario / 3

### DEFINIZIONE

Il sopralluogo giudiziario consiste in quel complesso di **attività** a carattere scientifico, che ha come fine la **conservazione** dello stato dei luoghi, la **ricerca** e l'**assicurazione** delle cose e delle **tracce** pertinenti al reato, utili per l'**identificazione** del **reo** e/o della **vittima**, nonché per la compiuta ricostruzione della dinamica dell'evento e per l'accertamento delle circostanze in cui esso si è realizzato, anche in relazione al **modus operandi** dell'autore di reato.

Daniele Bargnesi

La scena del crimine

5

## I rilievi – PLANIMETRICO / 1

- Il rilievo *planimetrico* per documentare il luogo fisico del delitto
- schizzo speditivo
- vera e propria planimetria *scenae criminis*



Daniele Bargnesi

La scena del crimine

6

## I rilievi – PLANIMETRICO / 2

- Queste verranno utilizzate per poter mettere in relazione tutte le tracce trovate sul luogo del delitto in maniera geografica



Daniele Bargnesi

La scena del crimine

7

## I rilievi - FOTOGRAFICO



- un alto valore probatorio
- successivi ingrandimenti
- sequenza logica
- da più punti di vista
- fascicolo fotografico

Daniele Bargnesi

La scena del crimine

8

## I rilievi – SULLA PERSONA / 1

- Tracce sulla persona
- individuazione di tracce che l'evento criminale ha lasciato sulla persona
- non possono effettuare tali rilievi se manca l'autorizzazione del PM
- possono agire anche senza l'autorizzazione del magistrato competente in caso di urgenza evidente

Daniele Bargnesi

La scena del crimine

9

## I rilievi – SULLA PERSONA / 2

- Il rilievo sulla persona diventi ispezione personale
- Per la corte costituzionale sono tutti quegli atti che vanno ad intaccare la libertà personale, tramite azioni invasive sul corpo umano
- il rilevamento di residui di polvere da sparo non è da considerarsi ispezione personale

Daniele Bargnesi

La scena del crimine

10

## Il “Rilievo Parlato”



DESCRITTIVO  
+  
FOTOGRAFICO  
+  
PLANIMETRICO  
=  
RILIEVO PARLATO

Daniele Bargnesi

La scena del crimine

11

## II Blood Pattern Analysis BPA



Alcune slides che seguono contengono immagini di violenza esplicita.

Daniele Bargnesi

La scena del crimine

12

## BPA / 1

- Riguarda l'analisi della dinamica dell'evento criminoso attraverso la distribuzione, forma e dimensione delle tracce ematiche
- È sangue?
- È umano?
- Che gruppo?
- Che tipizzazione?
- DNA?
- Età della macchia?
- Analisi regionale

Daniele Bargnesi

La scena del crimine

13

## BPA / 2 morfologia

- **macchia:** traccia ematica su superficie **assorbente**.
- **Incrostazione:** traccia ematica su superficie **impermeabile**



Daniele Bargnesi

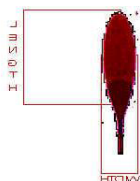
La scena del crimine

14

## BPA / 3 morfologia

GOCCIOLATURA

COLATURA



Daniele Bargnesi

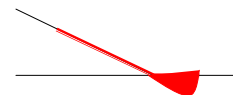
La scena del crimine

15

## BPA / 4 morfologia

POZZA

GORA



Daniele Bargnesi

La scena del crimine

16

## BPA / 5 morfologia

SPRUZZI

SCHIZZI



Daniele Bargnesi

La scena del crimine

17

## Tracce ematiche latenti

LUMINOL



Daniele Bargnesi

La scena del crimine

18

## BPA / 6 morfologia



Secondarie o trasferite



Da strisciamento  
o figurate

Daniele Bargnesi

La scena del crimine

19

## Le impronte digitali / 1

- Nome scientifico: dermatoglifo
- **SUPERFICI LISCE**
- polvere magnetica o di alluminio
- Fotografia dell'impronta rilevata



Daniele Bargnesi

La scena del crimine

20

## Le impronte digitali / 2



- **SUPERFICI POROSE**
- Reagente sulla zona interessata
- Reazione con amminoacidi
- Crime-scope
- Fotografare la zona

Daniele Bargnesi

La scena del crimine

21

## IL MEDICO LEGALE



Alcune slides che seguono contengono immagini di violenza esplicita.

Daniele Bargnesi

La scena del crimine

22

## IL MEDICO LEGALE

- in funzione ausiliaria alla PG
- l'esame esterno del cadavere
- usa degli indicatori chiamati segni **tanatologici**.



Daniele Bargnesi

La scena del crimine

23

## Segni tanatologici / 1

### RIGOR MORTIS

- Da' una prima sommaria valutazione del periodo della morte
- l'indurimento (*rigor*) delle articolazioni e dei muscoli del cadavere dovuti alla morte (*mortis*)

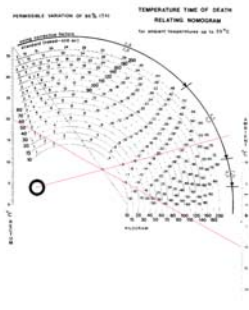
Daniele Bargnesi

La scena del crimine

24

## Segni tanatologici / 2

- TEMPERATURA POST MORTEM
- misurata in due differenti modalità ma sempre in profondità nel cadavere
- Il fisiologico raffreddamento di un cadavere può essere alterato da fisiche, sia intrinseche al cadavere che estrinseche



Daniele Bargnesi

La scena del crimine

25

## Segni tanatologici / 3

- **IPOSTASI CADAVERICHE**
- chiazze ipostatiche di sangue dotate di migrabilità
- Il sangue tende a fermarsi nelle zone più basse del cadavere
- sono dotate di migrabilità
- in fase di sopralluogo fotografare tali macchie e verificare in che fase si trovino

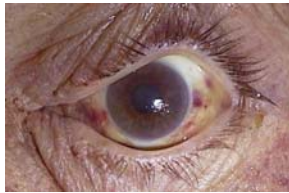
Daniele Bargnesi

La scena del crimine

26

## Segni tanatologici / 4

- **OFTALMOTANATOLOGIA**
- Si studiano gli occhi dei soggetti che possono essere utili per stabilire la causa del decesso del soggetto.
- Il vitreo può dare segnale di soffocamento
- La parte inferiore dell'occhio subisce uno stress, che esprime con la congiuntivite in caso di soffocamento.



Daniele Bargnesi

La scena del crimine

27

## Traumatologia / 1

- Eventuali traumi presenti possono iniziare a spiegare o formulare delle ipotesi sulla causa del decesso
- non necessariamente la causa del decesso ma da questa è possibile risalirvi
- le ferite sono state inferte prima, dopo o durante il *limine vitae*?



Daniele Bargnesi

La scena del crimine

28

## Traumatologia / 2



- **LACERAZIONI**
- sono dovute ad armi bianche
- Dalla direzione del taglio si ricostruisce la traiettoria seguita dalla lama e quindi se si tratta di ferite dovute allo strascinamento della lama e quale tipo di filo ne ha provocato la lacerazione.

Daniele Bargnesi

La scena del crimine

29

## Traumatologia / 3

- **TRAUMI DA ARMA DA FUOCO**
- Colpo sparato da vicino



Daniele Bargnesi

La scena del crimine

30

## Traumatologia / 4



- TRAUMI DA ARMA DA FUOCO
- Colpo sparato da vicino
- Si riconosce la brasiere circolare dovuta alla polvere pirica

Daniele Bargnesi

La scena del crimine

31

## Traumatologia / 5



- TRAUMI DA ARMA DA FUOCO
- Colpo sparato a contatto
- Traccia di piano di volo sul corpo

Daniele Bargnesi

La scena del crimine

32

## Traumatologia / 6



- TRAUMI DA ARMA DA FUOCO
- Sparo da media distanza
- Si riconosce il tatuaggio

Daniele Bargnesi

La scena del crimine

33

## Traumatologia / 7

- TRAUMI DA ARMA DA FUOCO
- Sparo da lunga distanza
- Il calibro del proiettile è lo stesso del foro d'entrata



Daniele Bargnesi

La scena del crimine

34

## Traumatologia / 8



- TRAUMI DA ARMA DA FUOCO
- Il foro d'uscita
- Spesso fuorviante

Daniele Bargnesi

La scena del crimine

35

## Delitto di Cogne

La scena del crimine

## Le fonti

1. ORDINANZA DI APPLICAZIONE DELLA CUSTODIA CAUTELARE IN CARCERE (Art. 292 c.p.p.), del 13. 3.2002 (GIP Dott. Fabrizio Gandini);
2. Relazione tecnica integrativa presentata alla procura della Repubblica di Aosta dal RIS dei Carabinieri di Parma (17 settembre 2002);
3. Relazione tecnica definitiva presentata alla procura della Repubblica di Aosta dal RIS dei Carabinieri di Parma;
4. Consulenza tecnica Medico-Legale di parte difesa sugli atti e sui reperti relativi al procedimento a carico di Anna Maria Franzoni.

Daniele Bargnesi

La scena del crimine

37

## Metodologia

- Si procederà completando lo schema "7 GOLDEN W", rispondendo alle domande che lo stesso propone per analizzare la scena del crimine.

**1. What happened?**

**2. When?**

**3. Where?**

**4. With what?**

**5. Which manner?**

**6. Why?**

**7. Who?**

Daniele Bargnesi

La scena del crimine

38

## I rilievi planimetrici



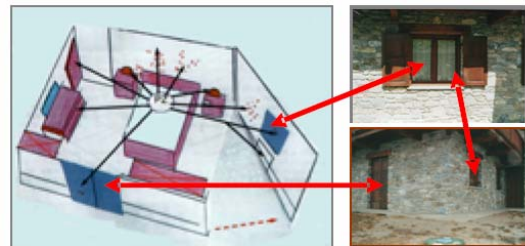
In alto e a destra le mappe del territorio d'interesse. In colore blu la strada privata Guichardaz che dalla strada comunale porta alla casa dei Lorenzi. In colore giallo la strada che da casa Lorenzi porta alla strada comunale, strada che è stato il percorso di Annamaria Franzoni per accompagnare il figlio Davide.

Daniele Bargnesi

La scena del crimine

39

## Ricostruzione 3D della stanza



A sinistra la ricostruzione a 3 dimensioni della scena del crimine (epicentro).  
A destra l'esterno della casa con i vettori rossi a doppia punta che indicano la finestra (foto in alto a destra) e la portafinestra (foto in basso a destra).

Daniele Bargnesi

La scena del crimine

40

## I dettagli della stanza



Daniele Bargnesi

La scena del crimine

41



Una ricostruzione del delitto fatto dal RIS di Parma.  
Le due possibili modalità operative dell'assassino: in piedi accanto al letto e a cavalcioni della vittima.



Daniele Bargnesi

La scena del crimine

42